

LEDtape IP20

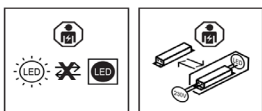
Viktig information

Läs noggrant igenom informationen innan installationen påbörjas

Installationen ska göras av behörig elektriker och gällande föreskrifter.


Produkterna från Maxel AB vidareutvecklas kontinuerligt.

Vi förbehåller oss rätten att utan vidare publicering företaga tekniska eller formmässiga förändringar av våra produkter.



Installation och säkerhet


1. Säkerhetställ att produkten är väl skyddad under installation och att förebyggande åtgärder för statisk elektricitet har gjorts.
2. Tekniska specifikationer finns i tabellen. Vid utförande av installationen ska anvisningarna följas. Viktigt att ta hänsyn till rekommendationerna avseende maxlängder (7m).
3. Ledtapens spänning ska överensstämma med driftdonet. Viktigt att polariteten är rätt.
4. Vid ihopkoppling av två eller fler ledtaper, säkerställ att rekommenderade maxlängder inte överskrids (7m).
5. Under installationen ska spänningen vara frånslagen. För att undvika överhettning ska ledtaper ej överlappa varandra.
6. Högsta angivna omgivningstemperatur måste beaktas (+ 45°C) för att ledtapens livslängd ska kunna garanteras. Överskrids högsta angivna omgivningstemperatur kan livslängden förkortas drastiskt.
7. För att säkerställa livslängden på ledtaper ska endast rekommenderade monteringsdetaljer användas.
8. Tänd ej ledtaper i upprullat läge, dioderna kan skadas och livslängden kan förkortas.
9. Dioderna bör inte utsättas för direkt solljus i tänt läge.
10. Ledtaper får inte böjas mer än den rekommenderade böjradien (60mm).

 **ENERGY**

Maxel
55302

A
B
C
D
E
F
G

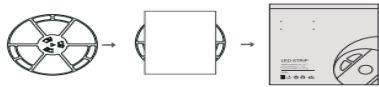
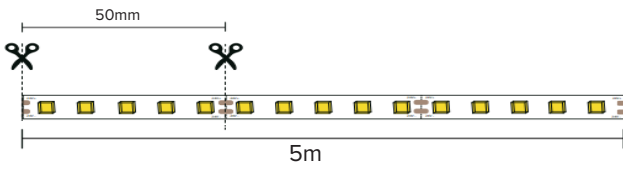
8
kWh/1000h



2019/2015

MONTERING 1.

Ledtapien kan kapas var 50e mm på angiven markering



Rulla tillbaka överbliven ledtape i hjulet och förpackningen

AV



2.

Anslut genom lödning



Säkerställ polariteten och löd fast kablarna på lödplattorna

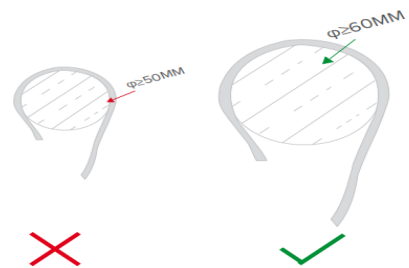
3.

Anslut till LED-driftdonets sekundärsida.
Testa att ledtapien lyser.



4.

Maximal böjradie: 60mm



PÅ

