



PRODUKTGUIDE

# FAKTOR

LINJÄRT BELYSNINGSSYSTEM

---

2022

MAXEL

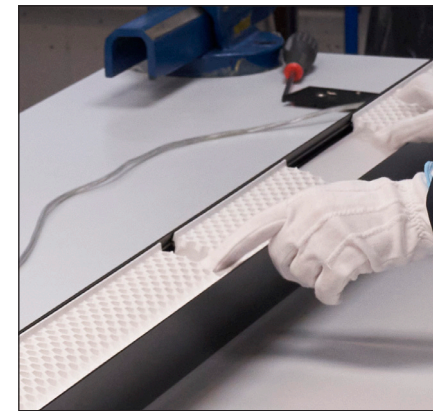


PRODUKTÖVERSIKT

# FAKTOR

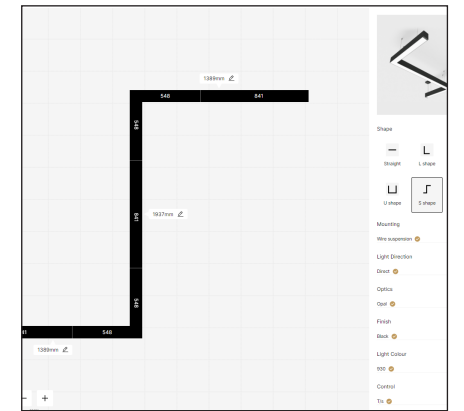
Designad för visuell komfort och konstruerad för bästa prestanda, möjligheterna och kombinationerna är oändliga med Faktor. Konfigurera snabbt och enkelt ett linjärt system med Faktor konfig. och få därefter offert samt leveranstid av oss på Maxel.

Två monteringsalternativ.  
Sex optiska funktioner. Oändliga konfigurationer.



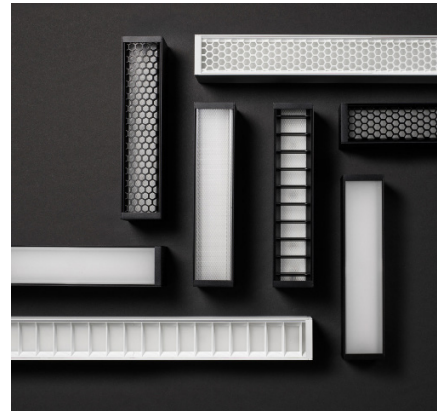
## Oändliga konfigurationer

Faktor är ett resultat av noggrann marknadsinsamling, högt designtänkande, utvalda samarbeten med komponenttillverkare som möjliggör tusentals olika konfigurationer.



## Faktor konfigurator

Skapa en skräddarsydd linjär design på nolltid med "Faktor Konfig". Konfiguratorn genererar en ritning för vald design och en fullständig produktlista med information som skickas till oss för offert och leveranstid.



### Klassisk och arkitektonisk optik

Utöver de klassiska alternativen för optik till linjära armaturer, som opalt och mikroprismatiskt bländskydd, har vi valt att utveckla optik med en mer arkitektonisk finish. Denna optik tillgodoser armaturens utseende och bidrar till ytterligare funktionalitet.

### Mångsidig styrning

Faktor kommer i två olika serier, centralt eller individuellt styrda armaturer. De centralt styrda armaturerna ljusregleras antingen med tänd/släck, Dali eller Casambi. De individuellt styrda armaturerna har i grunden samma styrprotokoll som de centralt styrda armaturerna, men med upp till nio olika individuella styrmöjligheter t.ex. sensor i kombination med dragsnöre.



TÄND/SLÄCK



CASAMBI



DALI

## Innehåll

Tillverkning	5
Konfigurationer	8
Optiska funktioner	11
<small>Klassisk optik 12</small>	
<small>Arkitektonisk optik 15</small>	
Central styrning	18
Individuell styrning	21
Montering	24
MX system	24
Tekniska specifikationer	28





## En linjär armatur med oändliga möjligheter

Alla komponenter till Faktor har tagits fram i samarbete med utvalda tillverkare och möter den svenska marknadens krav på kvalitet samt europeiska belysningsnormer.

### Personlig service

Vi på Maxel är stolta över våra produkter och vår personal. Våra kvalificerade montörer säkerställer att högsta kvalitet uppnås i varje del av tillverkningsprocessen för de produkter som lämnar vår monteringslinje.

### Komponenter

Alla komponenter till Faktor såsom LED moduler, driftdon, sensorer, mikrobrytare etc kommer från marknadsledande tillverkare.



Hög prestanda, värdeskapande modularitet i ett elegant fodral



#### LED moduler

Alla Faktor armaturer är utrustade med högkvalitativa LED moduler från Samsung för högsta prestanda och livslängd.

TRIDONIC

SAMSUNG

OSRAM

EOKE



#### Optimerade styrningsalternativ

Utöver styrprotokollen tänd/släck och dali/fasimpuls har vi även valt att lägga till Casambi som ett standardiserat styrprotokoll i Faktors produktfamilj. Flexibelt, effektivt och i många projekt även kostnadseffektivt gör att Casambi har en självklar plats i framtidens smarta belysning.



#### Lätt att konfigurera

Att konfigurera linjära belysningslösningar kan ofta vara förenat med ett tidskrävande arbete. Tidigt i utvecklingsarbetet av Faktor insåg vi vikten av att ha ett verktyg som hjälper både användaren samt vår säljpersonal att på ett enkelt sätt föreslå önskad lösning. Tillsammans med Faktor lanserar vi därför "Faktor konfigurator" som ska underlätta för användaren att konfigurera en linjär belysningslösning på bara några minuter.



#### Lång livslängd och cirkularitet

Faktor är utvecklad med ett stort kvalitetsfokus för att överträffa marknadens krav på kvalitet. Där till säkerställer vi även att vi kan återbruka armaturens huvudkomponenter och addera till framtidens generationer av ny teknik.



#### HCL

Att vi påverkas av ljuset i vår vardag är långt ifrån en nyhet, än mindre att anpassa ljuset efter den biologiska klockan (Circadian rytm). I Faktor familjen ingår det dynamiska ljuset som en standard för både individuellt styrda och centralt styrda armaturer tillsammans med antingen Dali eller Casambi.

## Många konfigurationer



## De 6 grundläggande formerna

För att konfigurera ett Faktor system i Faktor Konfig., utgår man från de 6 grundläggande formerna, som kan kombineras till oändliga geometriska former.

Det är fantasin hos föreskrivaren som sätter gränserna för vilka former som kan skapas.

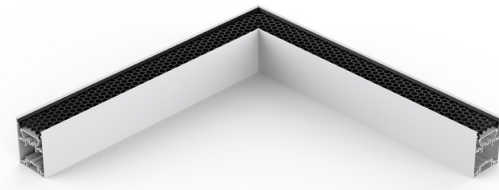
### Faktor konfigurator

Skapa en skräddarsydd linjär design på nolltid med "Faktor Konfig". Konfiguratorn genererar en ritning för vald design och en produktlista med alla delar som behövs för en installation.

Konfigurationen kan sparas för att skickas vidare till Maxel som offertunderlag eller sparas för vidare arbete vid senare tillfälle.

### Enkel installation

Varje del av ett konfigurerat Faktor system levereras som enskilda armaturer, uppmärkta efter konfigurationens ritning för att underlätta pusslet för installatören.



### Hörnet gör skillnad

Alla profiler och all optik är skurna med precision för att säkerställa att Faktor hörnstycket är i exakt 90° vinkel. Hörnstycket levereras alltid som en färdig armaturdel, klar för att installeras.

### Plug and play

Faktors systemlösning är designad med installationen i fokus. Faktor system levereras utan anslutningskabel som standard, men efter kundens önskemål (anslutningskabel eller snabbkopplingssystem).

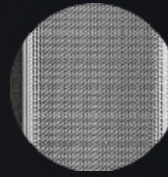
Konfigurationen från "Faktor Konfig" ger föreskrivare/installatör en bra överblick för alla delar som ingår i systemet. Varje del som ska kopplas ihop kommer med ett internt snabbkopplingssystem samt Maxels unika Mx system för att sammankoppla två armaturdelar sömlöst utan att behöva bekymra sig om ljusläckage.

## 6 möjliga former

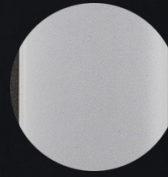


# Optiska funktioner

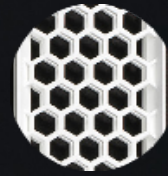
MIKROPRISMATISKT BLÄNDSKYDD



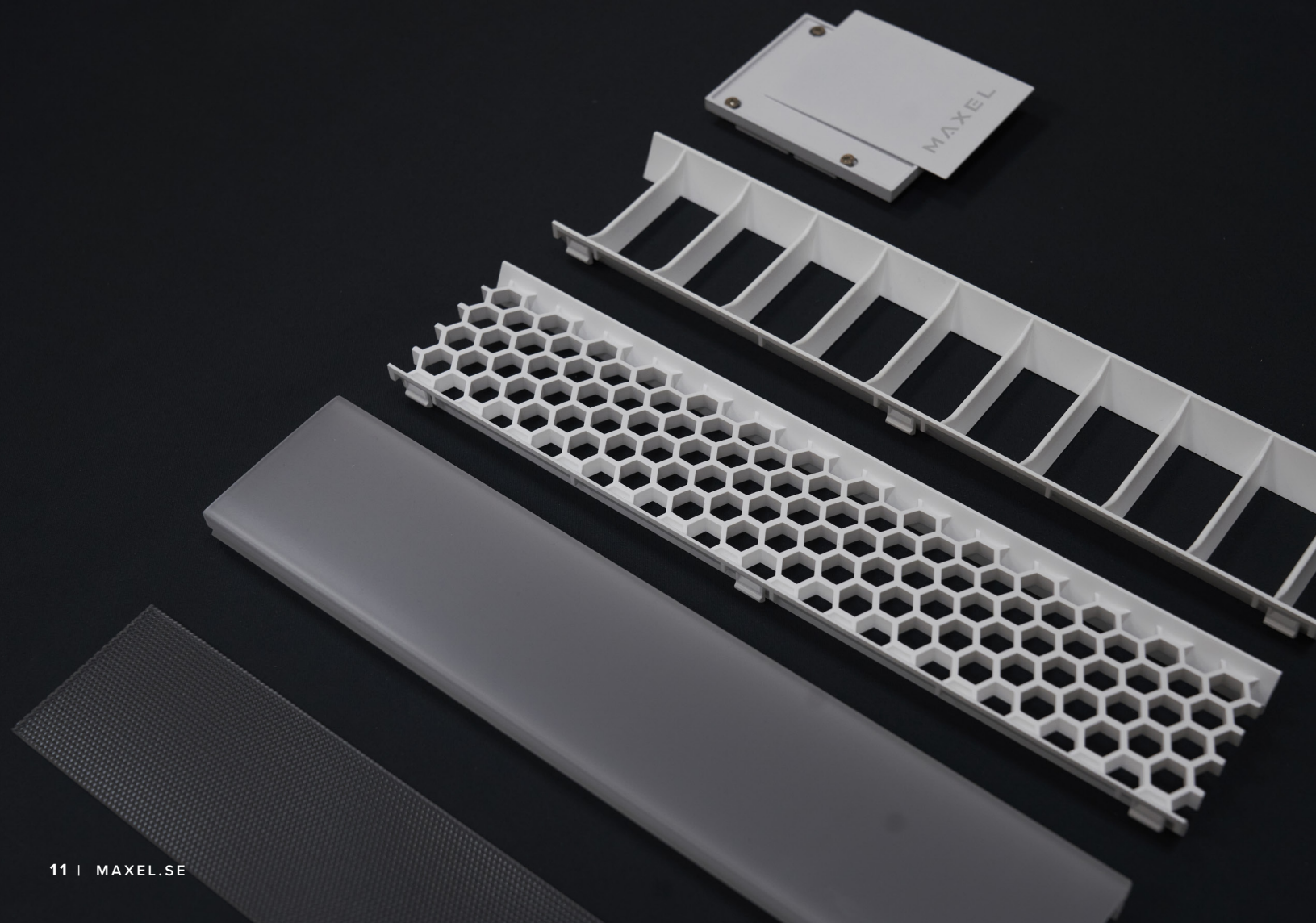
OPALT BLÄNDSKYDD



BIKAKERASTER



LAMELLRASTER

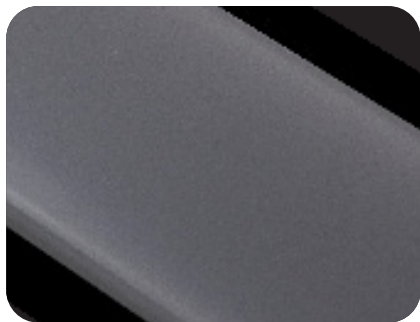
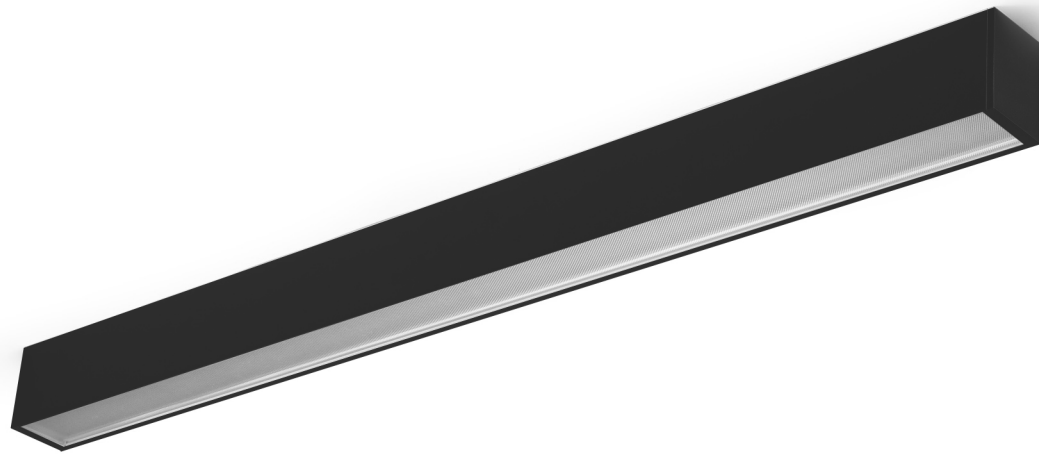


## Klassisk optik

Faktor med klassisk optik gör ljussättning av lokaler med större volymer enklare. Ljuslinjen ger en jämn spridning av kontinuerligt ljus utan några mörka fläckar.

Applikationerna är oändliga i både kommersiella, offentliga miljöer såsom skolor och även bostäder, med konfigurationer på upp till 50 meter med matning från en sida.

## Klassisk optik



### Mikroprismatiskt

Bländskyddets tre lager ger tillsammans väldigt goda avbländningsegenskaper som lämpar sig för de flesta miljöer där hög ljuskomfort står i fokus.



### Opalt

Den klassiska opala diffusorn ger ett konsekvent och jämnt ljusflöde med den bredaste spridningsvinkeln i Faktor familjen och lämpar sig för allmänna ljuslösningar.

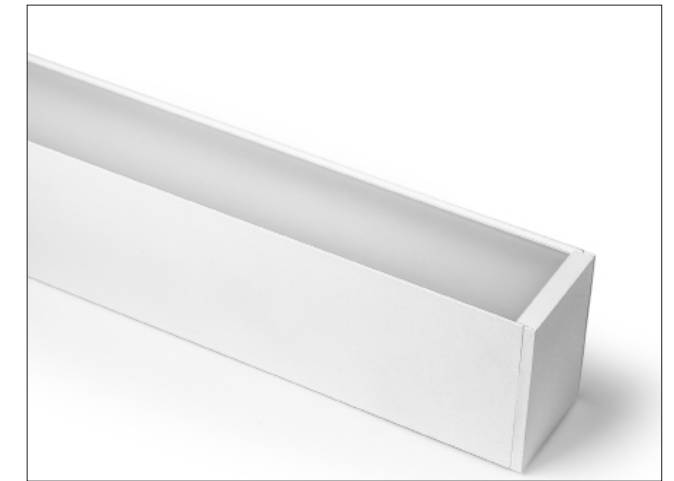
## Klassisk optik



### Prismatisk optik

### Effektivitet

En kombination av flertalet funktioner säkerställer att ljuset ger den optimala prestandan i en mängd olika miljöer. Armaturens välutvecklade interna struktur ser till att ljusflödet kanaliseras ut på effektivaste sätt, med så små ljusförluster som möjligt. På samma sätt ger armaturens avkylningssystem LED modulerna möjlighet att verka på effektivaste sätt för att skapa en så lång hållbarhet på armatur och miljö som möjligt.



### Opal optik

### Ljuskomfort

Den klassiska optiken kännetecknas av en mycket hög effektivitet i kombination med god avbländning. Faktor är framtagen och anpassad för att vara ett ljusverktyg som ska kunna användas i en stor variation av ljusapplikationer med en hög ljuskomfort rakt igenom dess linjära form.





## Kombinerad arkitektonisk estetik med visuell komfort

Faktors arkitektoniska kollektion ger möjlighet att skapa ett unikt utseende på armaturen, vilket kompletterar dess omgivning. Välj mellan två olika raster tillsammans med ett underliggande bländskydd i opalt eller mikroprismatiskt utförande.

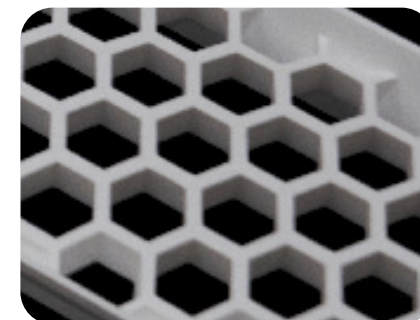
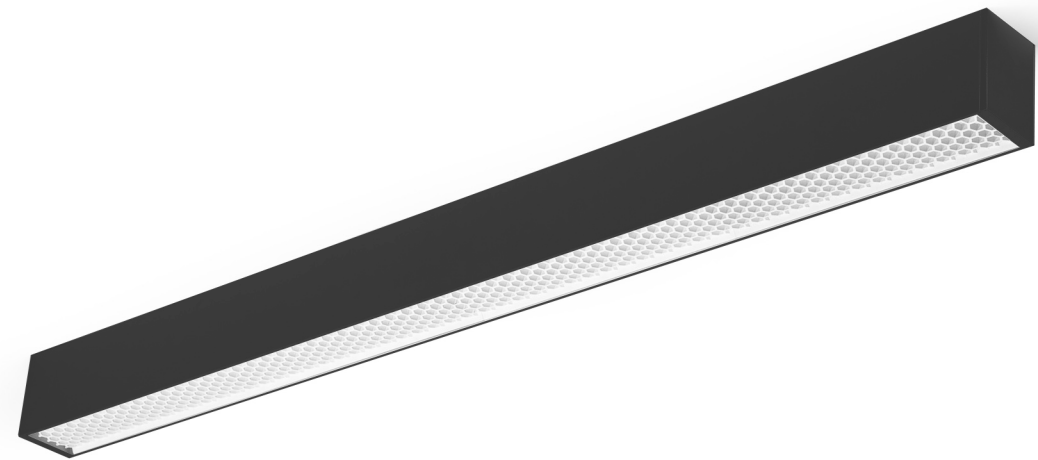
Lamellrastrets optik ger ett modernt intryck med en hög jämnhet och optimal ljuskomfort. Bikakerastrets optik är ett i ögonfallande designelement med de hexagonala cellerna som optimerar avbländningen från alla vinklar. De båda rastren kommer i vitt eller svart för att man ska kunna fortsätta enigheten från armaturprofilen till optiken eller om man vill skapa en kontrast med att kombinera färgen på profilen och optiken.

### Sömlös i alla aspekter

Från noll ljusläckage till den arkitektoniska optiken gör produktserien Faktor unik i sitt slag. Utformningen av de speciellt framtagna L-hörnen förstärker hela systemets konstruktion med extremt fin passform för optiken, vilken även bidrar till ljusets enhetlighet.

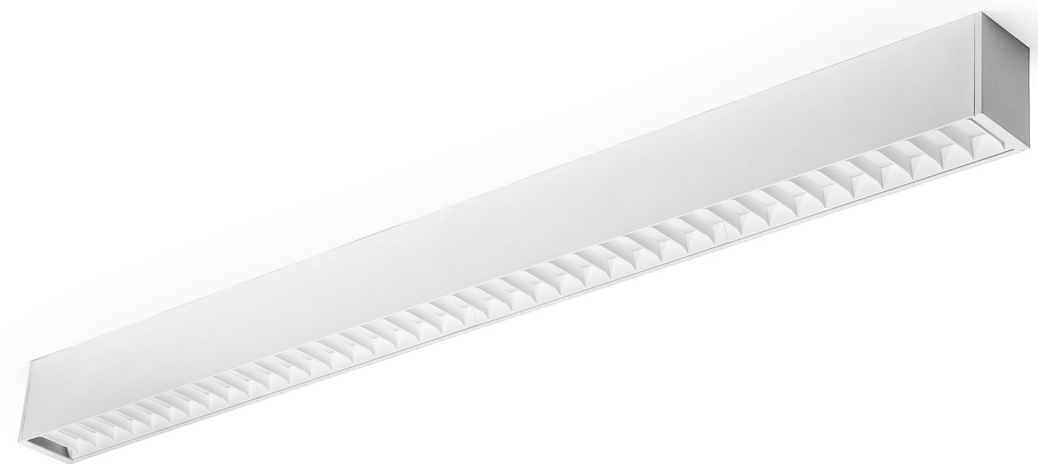
### Kvalitet rakt igenom

Polykarbonat gör att bikakerastret och lamellrastret är byggda för att hålla under lång tid. Mycket tid och hög precision har lagts vid optikens passform. Materialets anti-aging egenskaper gör att färgen på optiken håller i många år.



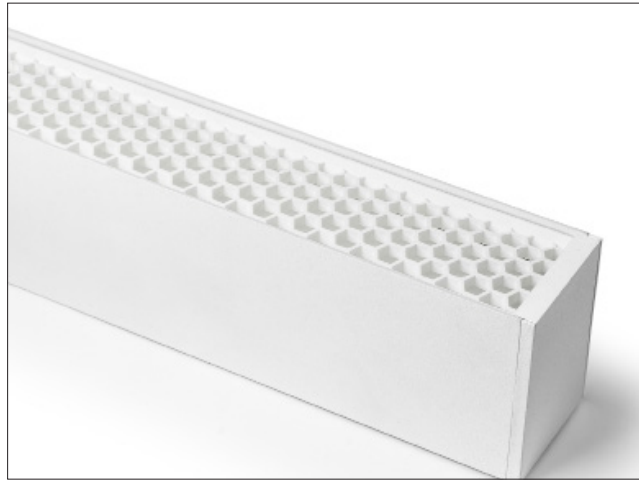
### Bikakeraster

Det estetiskt tilltalande bikakerastrets optik över en opal diffusor ger en unik kombination av hög ljuskomfort och avbländning från alla vinklar. Optiken klarar de tuffaste kraven på UGR och luminanser. Bikakerastret går att få i både vitt och svart där estetiken trumfar ljuskomforten.



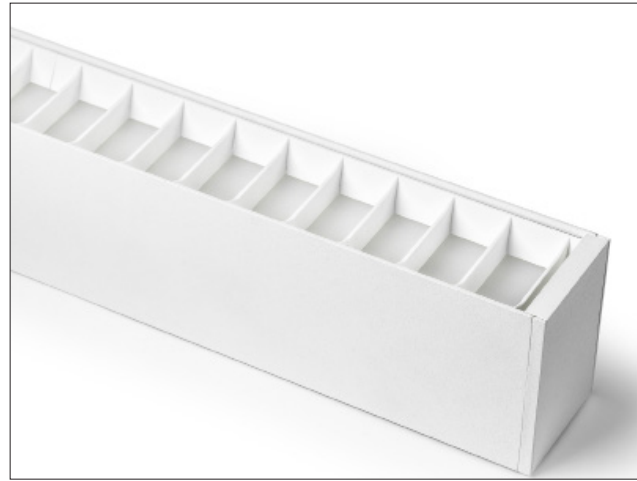
### Lamellraster

Kombinationen av lamellrastret över en mikroprismatisk diffusor ger en oavbruten ljusfördelning med hög ljuskomfort och god avbländning. Lamellrastret går att få i både vitt och svart där estetiken trumfar ljuskomforten.



**Bikakeraster**  
Två lager av bländskydd

Med bikakerastrets cellstruktur minskar bländning för betraktaren, från både sidan och ändan av armaturen.

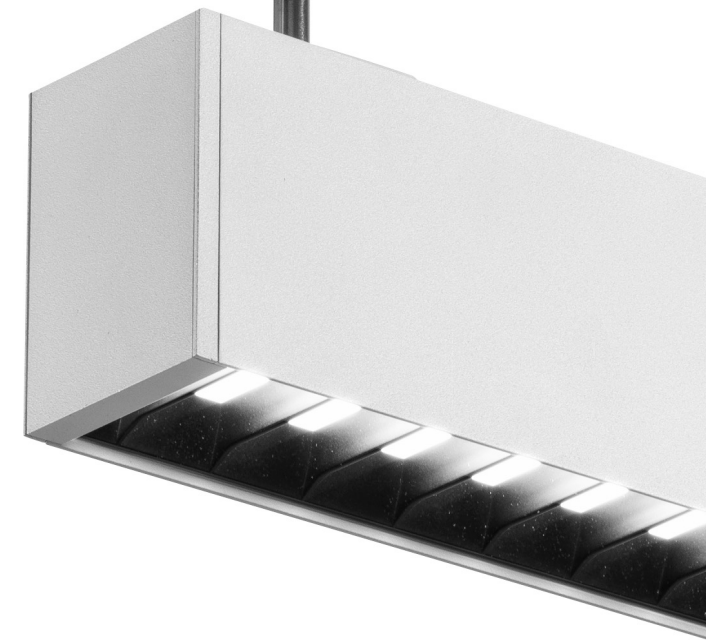


**Lamellraster**  
Två lager av bländskydd

Med lamellrastrets optik minskat bländningen dramatiskt för betraktaren i längsgående riktning, medan ljusflödet kan bibehållas för betraktaren från armaturens sida. Detta är specifikt användbart i en kontorsmiljö.

### Välj rätt kombination

Bikakerastret och lamellrastret ger en hög estetisk finish på hela armaturen samt en extremt bra avbländning. Applikationerna varierar då bikakerastret kombineras med en opal diffusor och lamellrastret kombineras med mikropriamatisk diffusor för att få bästa möjliga avbländning i kombination med ljusutbyte i alla typer av miljöer. Det finns mindre skillnader i själva ljusutbytet med de olika kombinationerna, där det svarta rastret mjukar upp ljuset medan det vita rastret maximerar ljuseffekten, givetvis med olika resultat på avbländningen.



## Central styrning



## Individuell styrning

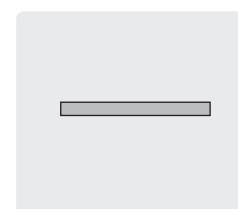
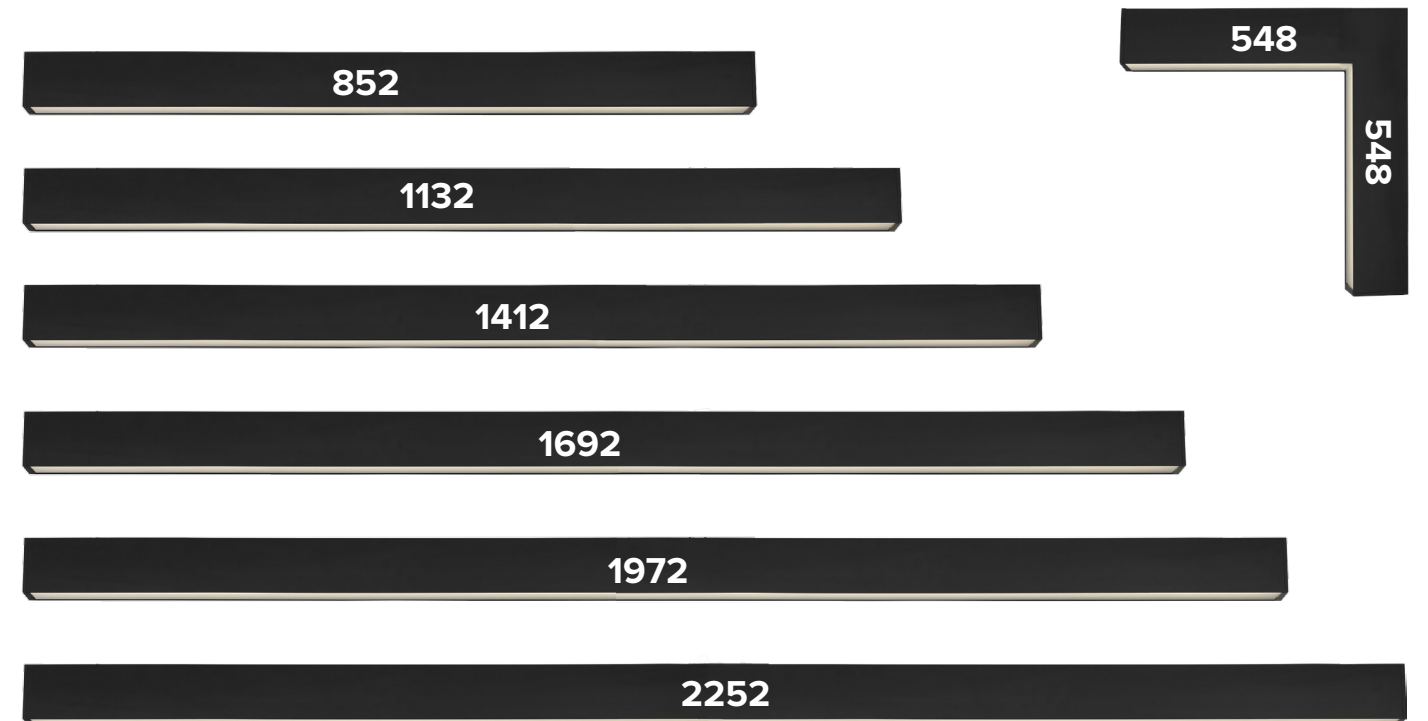


Faktor för central styrning kommer som både singel armatur, med sex stycken standardlängder, eller som system på längder upp till 50m med matning från en sida. Med "Faktor Konfig" konfigurerar man fram önskad systemlösning utifrån sex grundläggande former.



### STANDARDLÄNGDER MED CENTRAL STYRNING

Samtliga profiler har bredden 65 mm och höjden 88 mm. Längderna är i millimeter inklusive ändstycke.



RAK

### MAXLÄNGD

Profilerna kan monteras ihop till en längd på max 49302 mm.

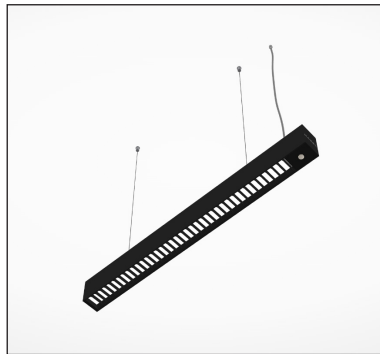
## Individuell styrning

Hur vill du kontrollera din Faktor?

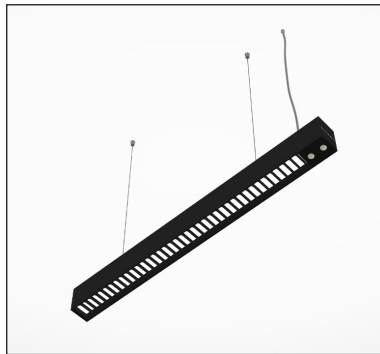
Faktor finns i hela nio olika individuella styrningsalternativ, med möjlighet att kombinera tryckknapp eller dragsnöre med en sensor. Tryckknapp/-ar för tänd/släck och switch dim.

Eller varför inte låta den ena knappen hantera ljusstyrkan och den andra knappen reglera färgtemperaturen i en tunable white armatur. Sensorn är en rörelsedetektor och dagsljussensor som kan aktiveras individuellt. ["Konfigurera din individuella armatur här"](#)

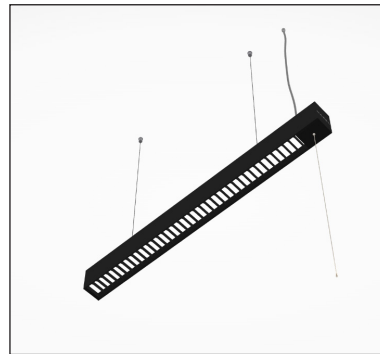
TRYCKKNAPP 1 ST



TRYCKKNAPP 2 ST



DRAGSNÖRE 1 ST



DRAGSNÖRE 2 ST



SENSOR



SENSOR & DRAGSNÖRE 1 ST



SENSOR & DRAGSNÖRE 2 ST



SENSOR & TRYCKKNAPP 1 ST

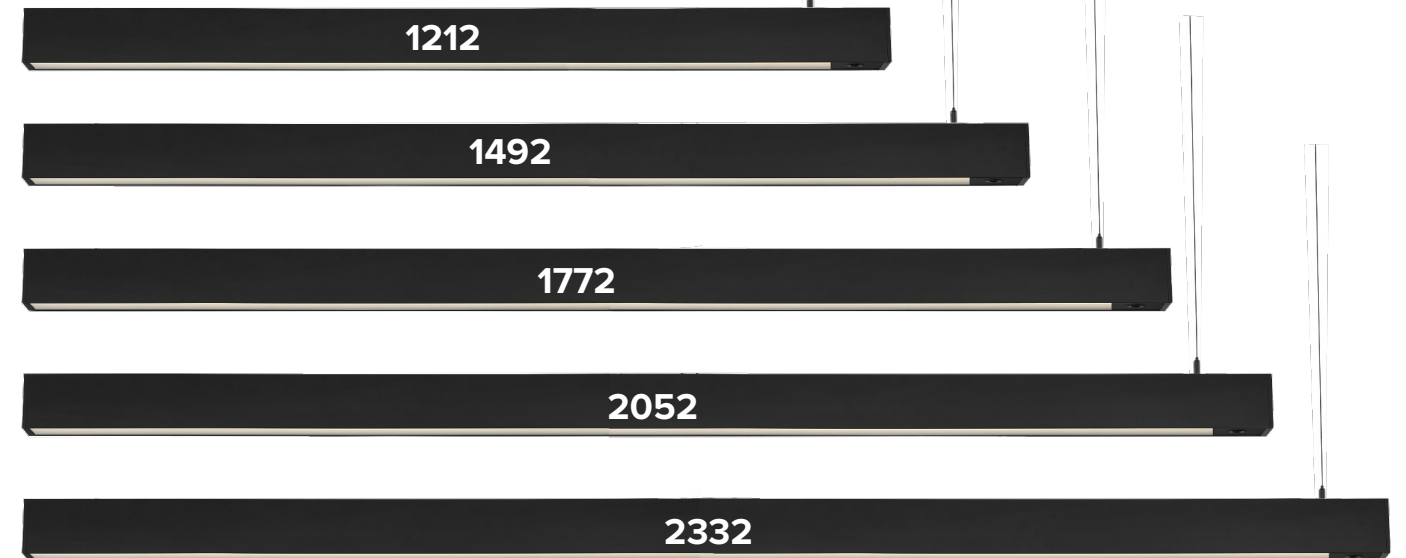


SENSOR & TRYCKKNAPP 2 ST



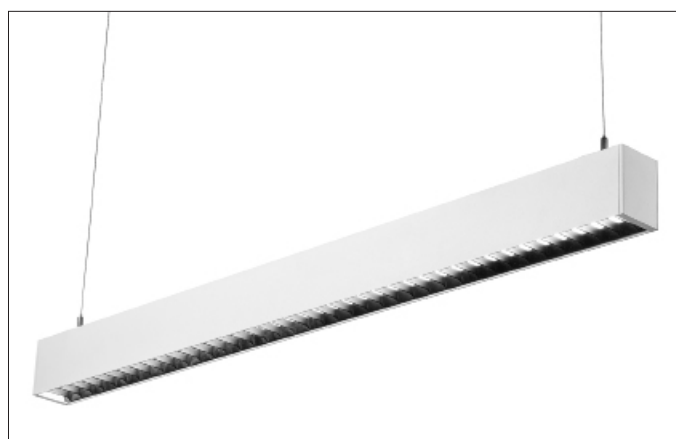
### STANDARDLÄNGDER FÖR INDIVIDUELL STYRNING

Samtliga profiler har bredden 65 mm och höjden 88 mm. Längderna är i millimeter inklusive ändstycke.



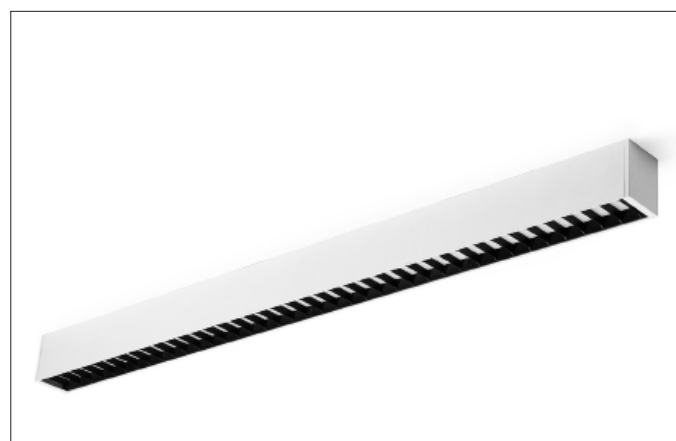
## Faktor Pendel eller Dikt tak för singel armatur eller system

Faktor pendlas ned med en 0,6mm tunn wire från takfästet och möter ett friktionslås vid armaturfästet. Tillsammans är armaturfästet och friktionsfäset justerbart i höjd- och längdled. Beroende vilket typ av tak som armaturen ska fästas i finns ett urval av olika montagedetaljer i olika kit. Sevenhook och T-profilfäste är exempel på olika montagedetaljer som finns tillgängliga. Friktionslås, takfäste samt wire finns i både aluminium, vitt och svart.



### Pendlat montage

En nedpendlad Faktor för individuell styrning eller som system passar utmärkt när man exempelvis har generösa takhöjder eller där det finns högt ställda krav på ljuskomforten och indirekt ljus.



### Utanpåliggande montage

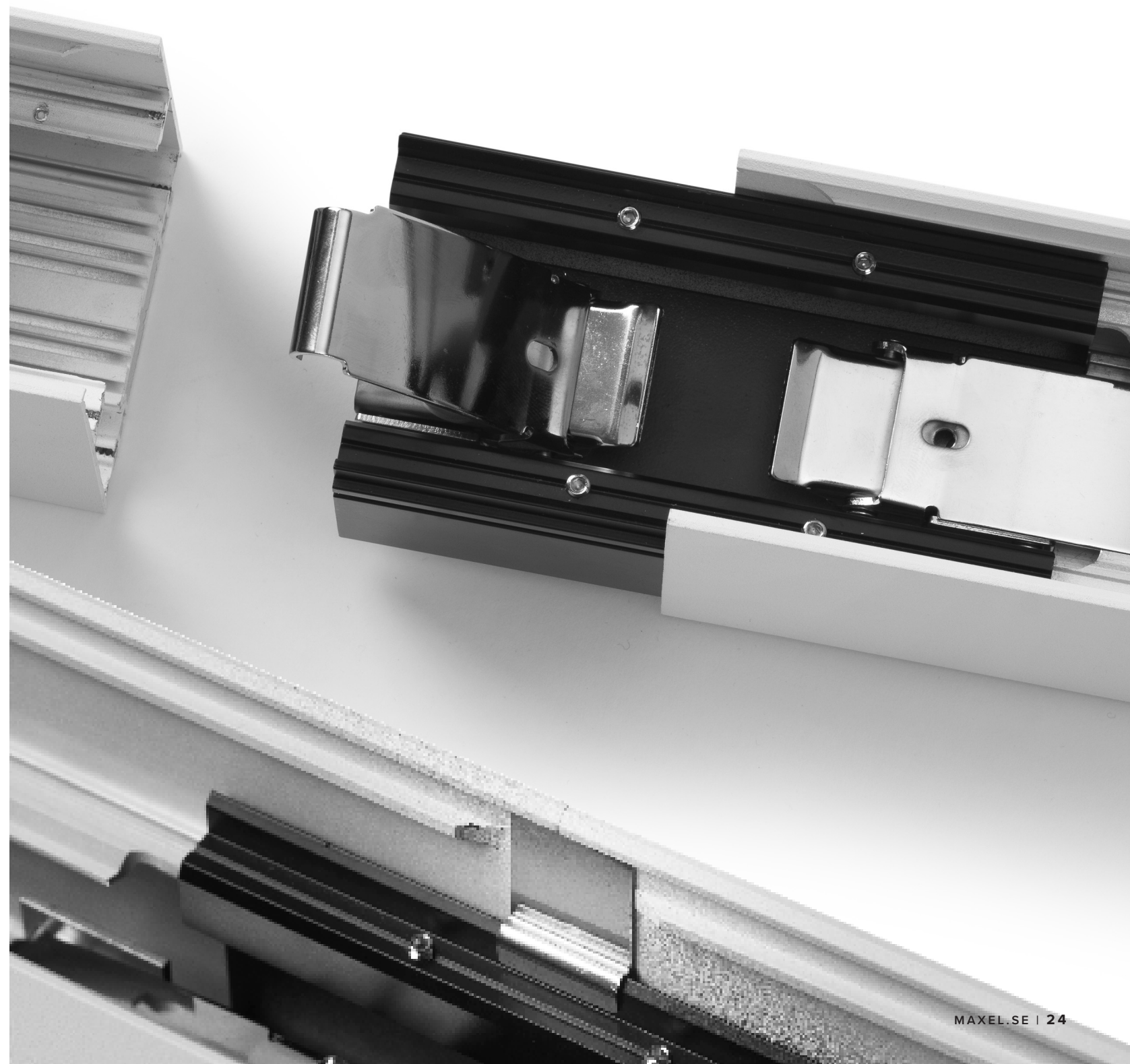
Det idealiska valet för låga takhöjder. Utanpåliggande montering av Faktor används för att effektivt förbättra de arkitektoniska funktionerna i en miljö. Integrera Faktor i snickeridetaljjer för att förstärka intrycket av arkitekturen eller för att följa armaturen i inredningen.



### Skenmontage

Faktor Track är en stilren integration i 3-fas system för effektiv och avbländad ljussättning. Faktor Track passar för moderna interiörer med låga takhöjder. Den erbjuder flexibel och justerbar LED-belysning som lyfter fram inredning och arkitektoniska detaljer.

## Mx system

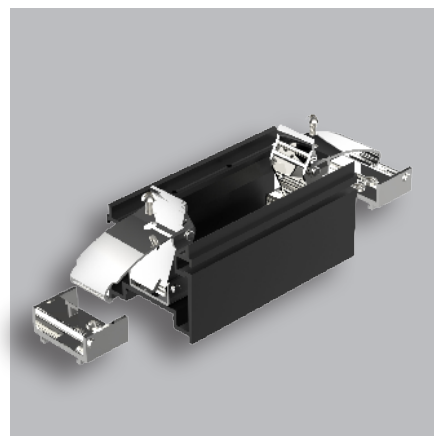




## Noll ljusläckage

Mycket tid och kraft har lagts på att utveckla ett sammankopplingsstycke som sömlöst kopplar ihop två profiler utan något ljusläckage. Vi kallar det för "Mx system", vilket bygger på ett sammankopplingsstycke med en mycket lättmonterad mekanism såväl för ytmonterade som nedpendlade armaturer. I systemet ingår även smart designade och magnetiska ändstycken, vilket bidrar till att mötet mellan bländskyddet och avslutet på armaturen blir till en helhet.





### Inte bara ett ändstycke

Det estetiskt tilltalande ändstycket består av tre delar. Den första delen av ändstycket skruvas i profilens ände med fyra skruvar. Centralt i denna del av ändstycket har vi fäst ett magnetsystem, vilket sammanfogar den yttre delen av ändstycket med den inre delen av ändstycket. Detta gör att mötet mellan profilens över- och underdel blir så estetiskt tilltalande som möjligt.

### Flexibilitet är kvalitet över tid

Konstruktionen av det magnetiska ändstycket bidrar till hela armaturens design och gör att mötet mellan armaturens övre och nedre del får en perfekt finish.

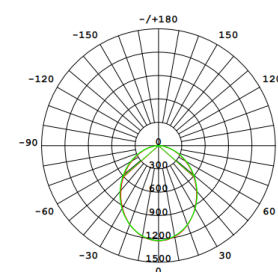
### Stäng igen

Mx systemets sammankopplingsstycke är med sin unika mekanism framtagen för att sudda ut gränsen mellan två sammanfogade profiler. De interna spännena drar ihop profilerna på ett kraftfullt sätt för att garantera en rak ljuslinje över tid.

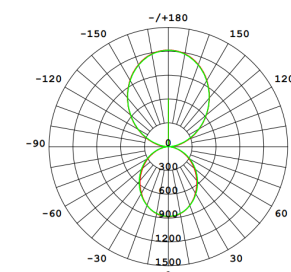


## Opal

### Ljusspridning Direkt



### Ljusspridning Indirekt



### Armaturljusflöde (lm)

Längd	Watt	3000K	4000K	2700-6500K
841 mm	21	2247	2394	2320
1121 mm	28	2996	3192	3094
1401 mm	35	3745	3990	3868
1681 mm	42	4788	4641	4494
1961 mm	49	5586	5415	5243
2241 mm	56	6384	6188	5992



### Armaturljusflöde (lm)

Längd	Watt	3000K	4000K	2700 - 6500K
1121 mm	↑30 ↓20	↑3300 ↓2140	↑3570 ↓2280	↑3435 ↓2210
1401 mm	↑36 ↓24	↑3690 ↓2568	↑4284 ↓2736	↑4122 ↓2652
1681 mm	↑44 ↓30	↑4840 ↓3210	↑5236 ↓3420	↑5038 ↓3315
1961 mm	↑55 ↓36	↑6050 ↓3852	↑6545 ↓4104	↑6298 ↓3978
2241 mm	↑60 ↓40	↑6600 ↓4280	↑7140 ↓4560	↑6870 ↓4420

### Profilmfärg

Svart



Vit



### Profilmaterial

Aluminium

### UGR

<19 (för exakt värde vänligen se ljusdatafil)

### IP

20

### Indirekt/Direkt Ljusspridning

Upp 65/ner 35 som standard  
På förfrågan:  
Upp 50/ner 50  
Upp 35/ner 65

### LED

#### Färgtemperatur

3000K, 4000K,  
2700-6500K (Tunable White)  
2700K (på förfrågan)

### CRI

>90+

### Effekt

Upp till 115lm/W

### Livslängd

L80 B10 >60,000h

### Driftdon

230V inbyggd Tridonic  
Ej dimbar

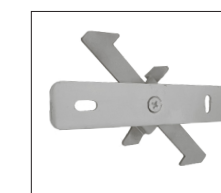
230V Inbyggd Tridonic  
DALI dimbar

230V Inbyggd Tridonic  
Casambi dimbar

### Pendlat montage tillbehör



### Direkt montage tillbehör



### Skenmontage tillbehör

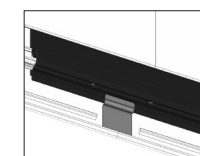


### Kopplingstillbehör

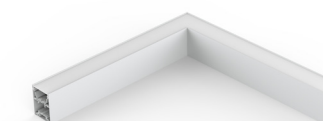
Mx system

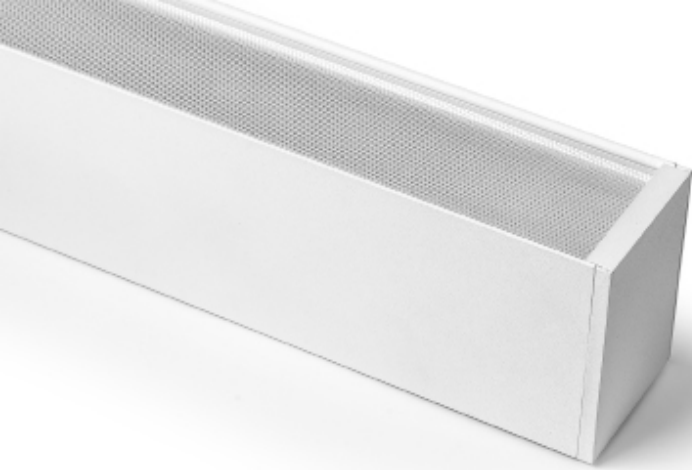


Ljussläckage clip



Hörnmodul



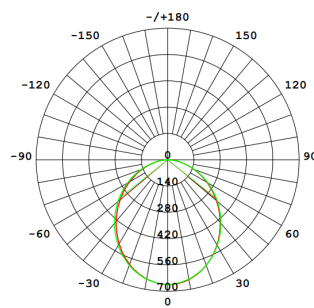


## Mikroprismatisk

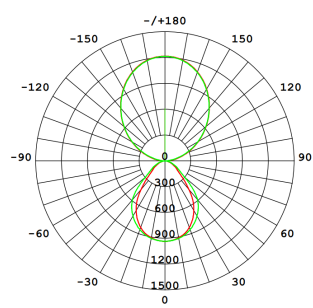


Längd	Watt	Armaturljusflöde (lm)		
		3000K	4000K	2700 - 6500K
841 mm	21	1869	1932	1900
1121 mm	28	2492	2576	2534
1401 mm	35	3115	3220	3168
1681 mm	42	3738	3864	3801
1961 mm	49	4361	4508	4435
2241 mm	56	4984	5152	5068

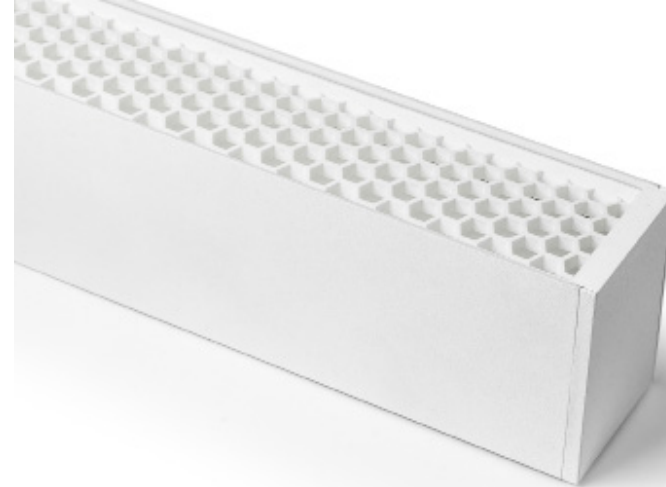
### Ljusspridning Direkt



### Ljusspridning Indirekt



Längd	Watt	Armaturljusflöde (lm)		
		3000K	4000K	2700 - 6500K
1121 mm	↑30 ↓20	↑3300 ↓1780	↑3570 ↓1840	↑3435 ↓1810
1401 mm	↑36 ↓24	↑3690 ↓2136	↑4284 ↓2208	↑4122 ↓2172
1681 mm	↑44 ↓30	↑4840 ↓2670	↑5236 ↓2760	↑5038 ↓2715
1961 mm	↑55 ↓36	↑6050 ↓3204	↑6545 ↓3312	↑6298 ↓3258
2241 mm	↑60 ↓40	↑6600 ↓3560	↑7140 ↓3680	↑6870 ↓3620

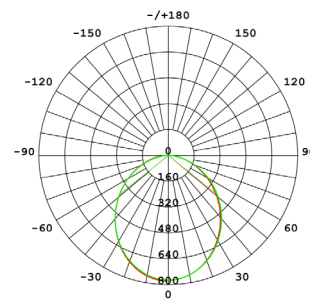


## Bikakeraster vit

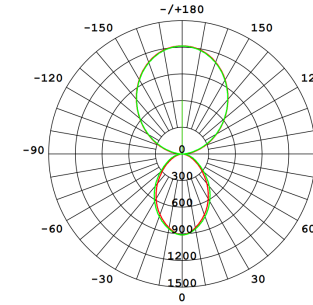


Längd	Watt	Armaturljusflöde (lm)		
		3000K	4000K	2700 - 6500K
841 mm	21	1701	1890	1796
1121 mm	28	2268	2520	2394
1401 mm	35	2835	3150	2993
1681 mm	42	3402	3780	3591
1961 mm	49	3969	4410	4190
2241 mm	56	4536	5040	4788

### Ljusspridning Direkt



### Ljusspridning Indirekt



Längd	Watt	Armaturljusflöde (lm)		
		3000K	4000K	2700 - 6500K
1121 mm	↑30 ↓20	↑3300 ↓1620	↑3570 ↓1800	↑3435 ↓1710
1401 mm	↑36 ↓24	↑3690 ↓1944	↑4284 ↓2160	↑4122 ↓2052
1681 mm	↑44 ↓30	↑4840 ↓2430	↑5236 ↓2700	↑5038 ↓2565
1961 mm	↑55 ↓36	↑6050 ↓2916	↑6545 ↓3240	↑6298 ↓3078
2241 mm	↑60 ↓40	↑6600 ↓3240	↑7140 ↓3600	↑6870 ↓3420

### Profilmfärg

Svart  
Vit



Profilmaterial  
Aluminium

UGR  
<19 (för exakt värde vänligen se ljusdatafil)

IP  
20

Indirekt/Direkt Ljusfördelning  
Upp 65/ner 35 som standard  
På förfrågan:  
Upp 50/ner 50  
Upp 35/ner 65

### LED

Färgtemperatur  
3000K, 4000K,  
2700-6500K (Tunable White)  
2700K (på förfrågan)

CRI  
>90+

Effekt  
Upp till 115lm/W

Livslängd  
L80 B10 >60,000h

Driftdon  
230V inbyggd Tridonic  
Ej dimbar

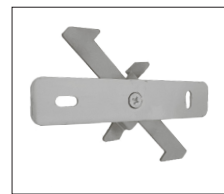
230V Inbyggd Tridonic  
DALI dimbar

230V Inbyggt Tridonic  
Casambi dimbar

### Pendlat montage tillbehör



### Direkt montage tillbehör



### Skenmontage tillbehör

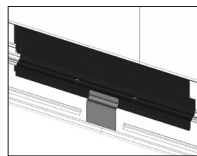


### Kopplingstillbehör

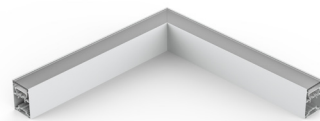
Mx system



Ljusläckage clip



Hörnmodul



### Profilmfärg

Svart  
Vit



Profilmaterial  
Aluminium

UGR  
<19 (för exakt värde vänligen se ljusdatafil)

IP  
20

Indirekt/Direkt Ljusfördelning  
Upp 65/ner 35 som standard  
På förfrågan:  
Upp 50/ner 50  
Upp 35/ner 65

### LED

Färgtemperatur  
3000K, 4000K,  
2700-6500K (Tunable White)  
2700K (på förfrågan)

CRI  
>90+

Effekt  
Upp till 115lm/W

Livslängd  
L80 B10 >60,000h

Driftdon  
230V inbyggd Tridonic  
Ej dimbar

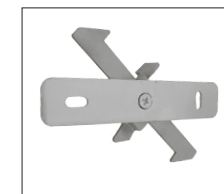
230V Inbyggd Tridonic  
DALI dimbar

230V Inbyggt Tridonic  
Casambi dimbar

### Pendlat montage tillbehör



### Direkt montage tillbehör



### Skenmontage tillbehör

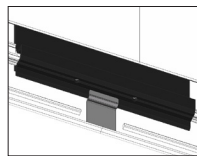


### Kopplingstillbehör

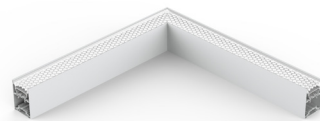
Mx system



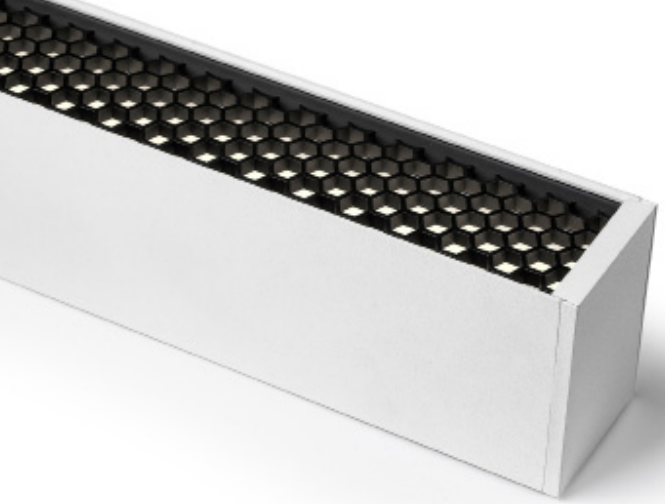
Ljusläckage clip



Hörnmodul

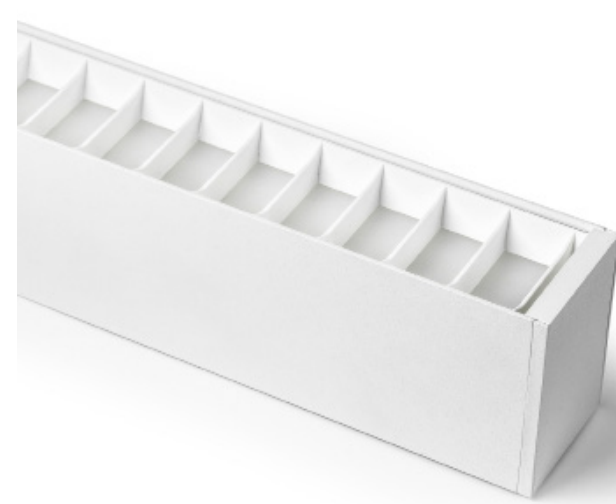






Armaturljusflöde (lm)				
Längd	Watt	3000K	4000K	2700 - 6500K
841 mm	21	693	714	704
1121 mm	28	924	952	938
1401 mm	35	1155	1190	1173
1681 mm	42	1386	1428	1407
1961 mm	49	1617	1666	1642
2241 mm	56	1848	1904	1876

## Bikakeraster svart

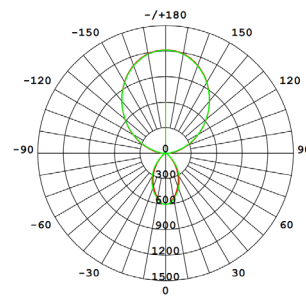
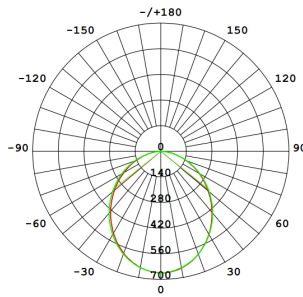


Armaturljusflöde (lm)				
Längd	Watt	3000K	4000K	2700 - 6500K
841 mm	2016	2142	2079	21
1121 mm	2688	2856	2772	28
1401 mm	3360	3570	3465	35
1681 mm	4032	4284	4158	42
1961 mm	4704	4998	4851	49
2241 mm	5376	5712	5544	56

## Lamellraster vit

Ljusspridning Direkt

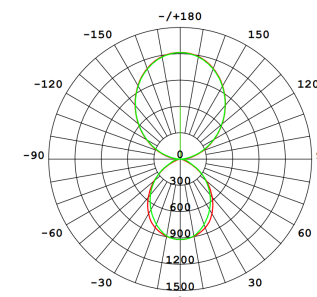
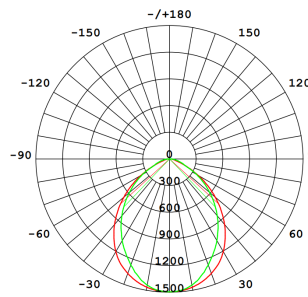
Ljusspridning Indirekt



Armaturljusflöde (lm)				
Längd	Watt	3000K	4000K	2700 - 6500K
1121 mm	↑30 ↓20	↑3300 ↓660	↑3570 ↓680	↑3435 ↓670
1401 mm	↑36 ↓24	↑3690 ↓792	↑4284 ↓816	↑4122 ↓804
1681 mm	↑44 ↓30	↑4840 ↓990	↑5236 ↓1020	↑5038 ↓1005
1961 mm	↑55 ↓36	↑6050 ↓1188	↑6545 ↓1224	↑6298 ↓1206
2241 mm	↑60 ↓40	↑6600 ↓1320	↑7140 ↓1360	↑6870 ↓1340

Ljusspridning Direkt

Ljusspridning Indirekt



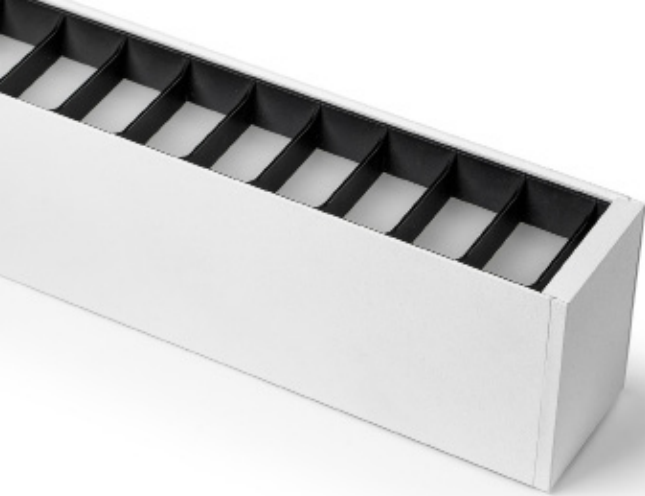
Armaturljusflöde (lm)				
Längd	Watt	3000K	4000K	2700 - 6500K
1121 mm	↑30 ↓20	↑3300 ↓1920	↑3570 ↓2040	↑3435 ↓1980
1401 mm	↑36 ↓24	↑3690 ↓2304	↑4284 ↓2448	↑4122 ↓2376
1681 mm	↑44 ↓30	↑4840 ↓2880	↑5236 ↓3060	↑5038 ↓2970
1961 mm	↑55 ↓36	↑6050 ↓3456	↑6545 ↓3672	↑6298 ↓3564
2241 mm	↑60 ↓40	↑6600 ↓3840	↑7140 ↓4080	↑6870 ↓3960

<b>Profilmfärg</b>	<b>LED</b>
Svart	Färgtemperatur 3000K, 4000K, 2700-6500K (Tunable White) 2700K (på förfrågan)
Vit	
<b>Profilmaterial</b> Aluminium	<b>CRI</b> >90+
<b>UGR</b> <19 (för exakt värde vänligen se ljusdatafil)	<b>Effekt</b> Upp till 115lm/W
<b>IP</b> 20	<b>Livslängd</b> L80 B10 >60,000h
<b>Indirekt/Direkt Ljussfördelning</b> Upp 65/ner 35 som standard På förfrågan: Upp 50/ner 50 Upp 35/ner 65	<b>Driftdon</b> 230V inbyggd Tridonic Ej dimbar
	230V Inbyggd Tridonic DALI dimbar
	230V Inbyggd Tridonic Casambi dimbar

<b>Pendlat montage tillbehör</b>	<b>Kopplingstillbehör</b>
	Mx system 
<b>Direkt montage tillbehör</b>	Ljussläckage clip 
	Hörnmodul 
<b>Skenmontage tillbehör</b>	

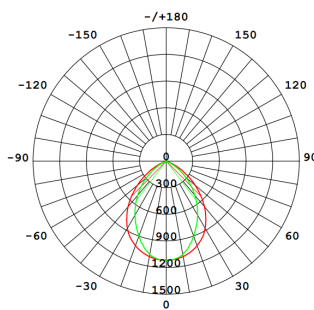
<b>Profilmfärg</b>	<b>LED</b>
Svart	Färgtemperatur 3000K, 4000K, 2700-6500K (Tunable White) 2700K (på förfrågan)
Vit	
<b>Profilmaterial</b> Aluminium	<b>CRI</b> >90+
<b>UGR</b> <19 (för exakt värde vänligen se ljusdatafil)	<b>Effekt</b> Upp till 115lm/W
<b>IP</b> 20	<b>Livslängd</b> L80 B10 >60,000h
<b>Indirekt/Direkt Ljussfördelning</b> Upp 65/ner 35 som standard På förfrågan: Upp 50/ner 50 Upp 35/ner 65	<b>Driftdon</b> 230V inbyggd Tridonic Ej dimbar
	230V Inbyggd Tridonic DALI dimbar
	230V Inbyggd Tridonic Casambi dimbar

<b>Pendlat montage tillbehör</b>	<b>Kopplingstillbehör</b>
	Mx system 
<b>Direkt montage tillbehör</b>	Ljussläckage clip 
	Hörnmodul 
<b>Skenmontage tillbehör</b>	

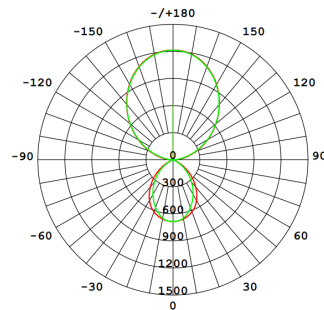


## Lamellraster svart

### Ljusspridning Direkt



### Ljusspridning Indirekt



#### Armaturljusflöde (lm)

Längd	Watt	3000K	4000K	2700 - 6500K
841 mm	21	1218	1281	1250
1121 mm	28	1624	1708	1666
1401 mm	35	2030	2135	2083
1681 mm	42	2436	2562	2499
1961 mm	49	2842	2989	2916
2241 mm	56	3248	3416	3332

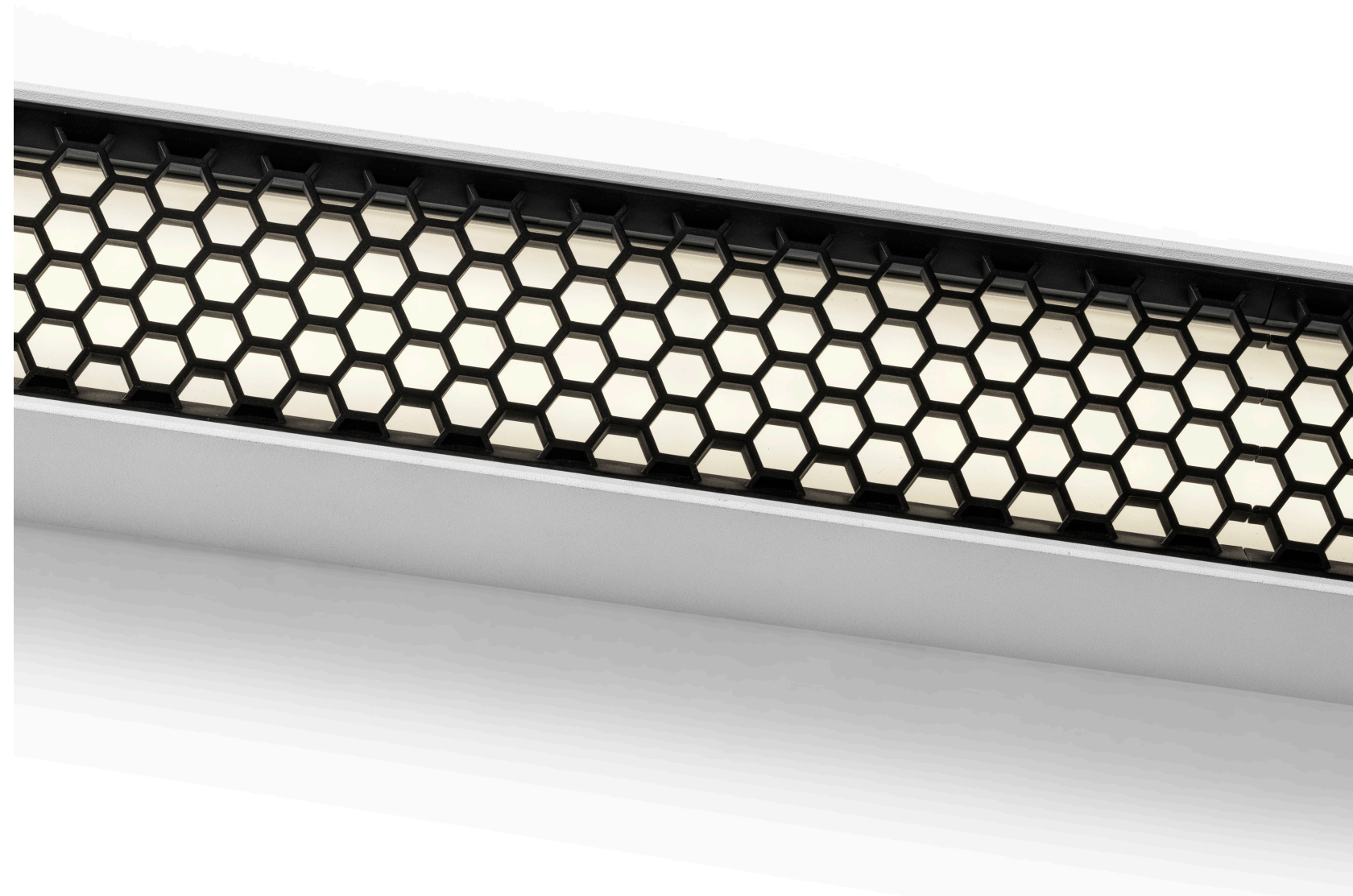


#### Armaturljusflöde (lm)

Längd	Watt	3000K	4000K	2700 - 6500K
1121 mm	↑30 ↓20	↑3300 ↓1160	↑3570 ↓1220	↑3435 ↓1190
1401 mm	↑36 ↓24	↑3690 ↓1392	↑4284 ↓1464	↑4122 ↓1428
1681 mm	↑44 ↓30	↑4840 ↓1740	↑5236 ↓1830	↑5038 ↓1785
1961 mm	↑55 ↓36	↑6050 ↓2088	↑6545 ↓2196	↑6298 ↓2142
2241 mm	↑60 ↓40	↑6600 ↓2320	↑7140 ↓2440	↑6870 ↓2380



SKANNA QR-KODEN OCH SE FAKTOR MED HJÄLP AV AR.  
(AUGMENTED REALITY)



### Profilfärg

Svart



Vit



**Profilmaterial**  
Aluminium

**UGR**  
<19 (för exakt värde vänligen se ljusdatafil)

**IP**  
20

**Indirekt/Direkt Ljussfördelning**  
Upp 65/ner 35 som standard  
På förfrågan:  
Upp 50/ner 50  
Upp 35/ner 65

### LED

**Färgtemperatur**  
3000K, 4000K,  
2700-6500K (Tunable White)  
2700K (på förfrågan)

**CRI**  
>90+

**Effekt**  
Upp till 115lm/W

**Livslängd**  
L80 B10 >60,000h

**Driftdon**  
230V inbyggd Tridonic  
Ej dimbar

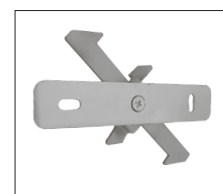
230V Inbyggd Tridonic  
DALI dimbar

230V Inbyggd Tridonic  
Casambi dimbar

### Pendlat montage tillbehör



### Direkt montage tillbehör



### Skenmontage tillbehör

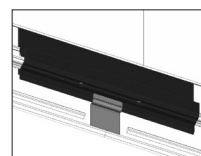


### Kopplingstillbehör

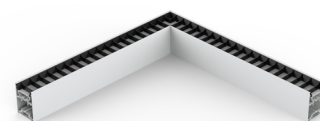
Mx system



Ljussläckage clip



Hörnmodul



**MAXEL**

BESÖKSADRESS:  
AVESTAGATAN 35  
163 53 SPÅNGA

POSTADRESS:  
BOX 4082  
181 04 LIDINGÖ

TEL: +46 (0) 8-445 74 40  
E-MAIL: INFO@MAXEL.SE